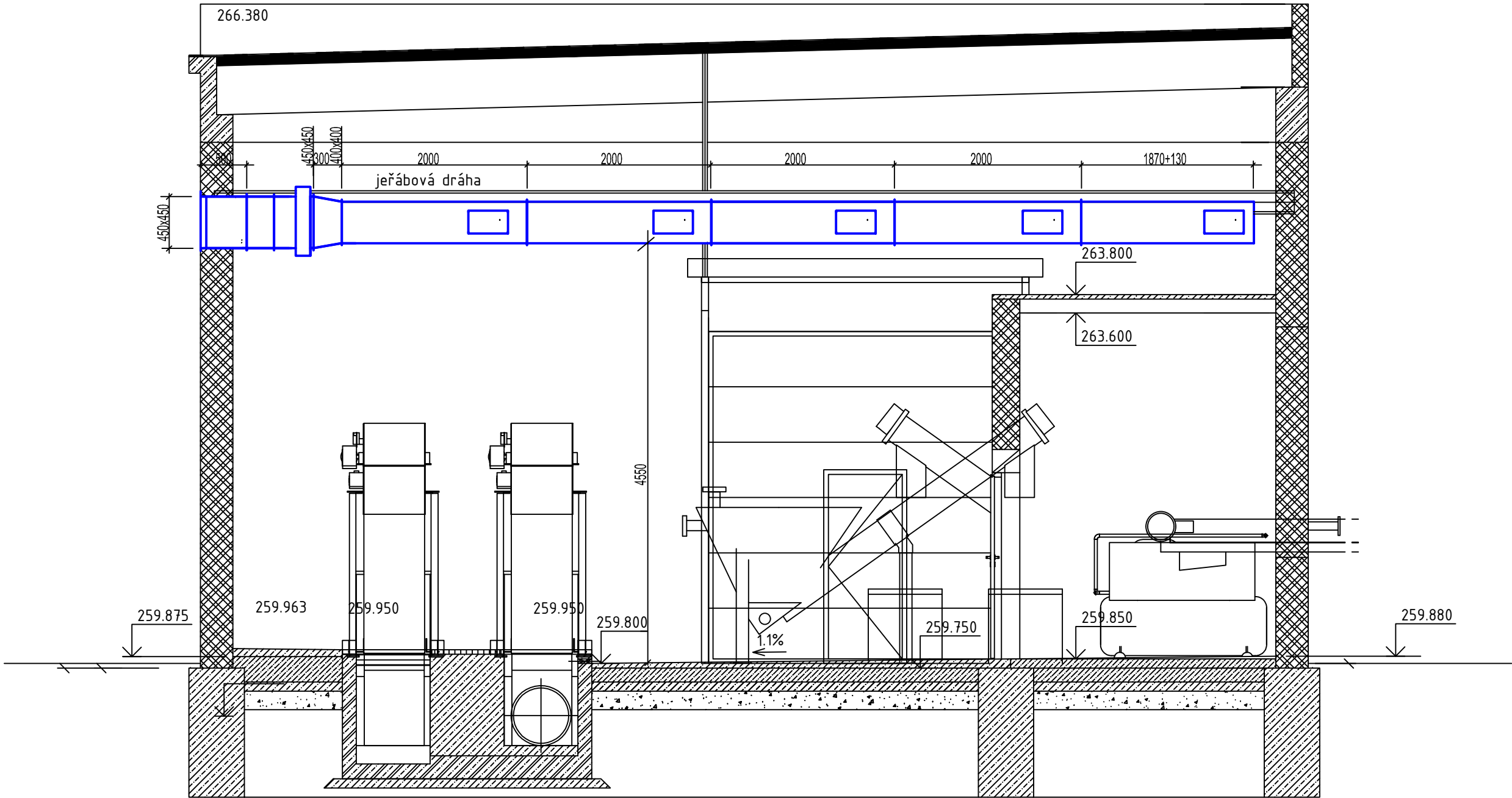
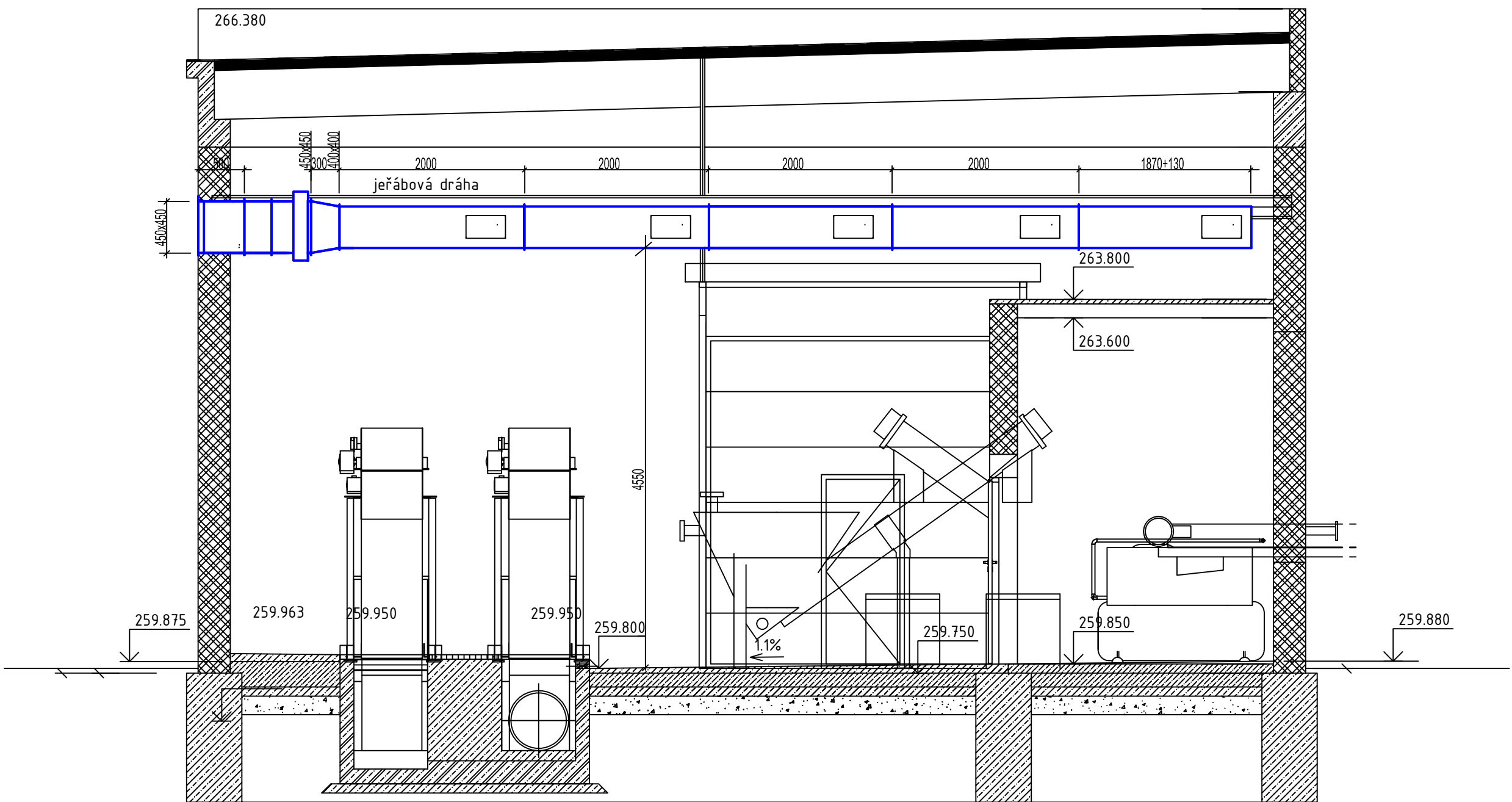


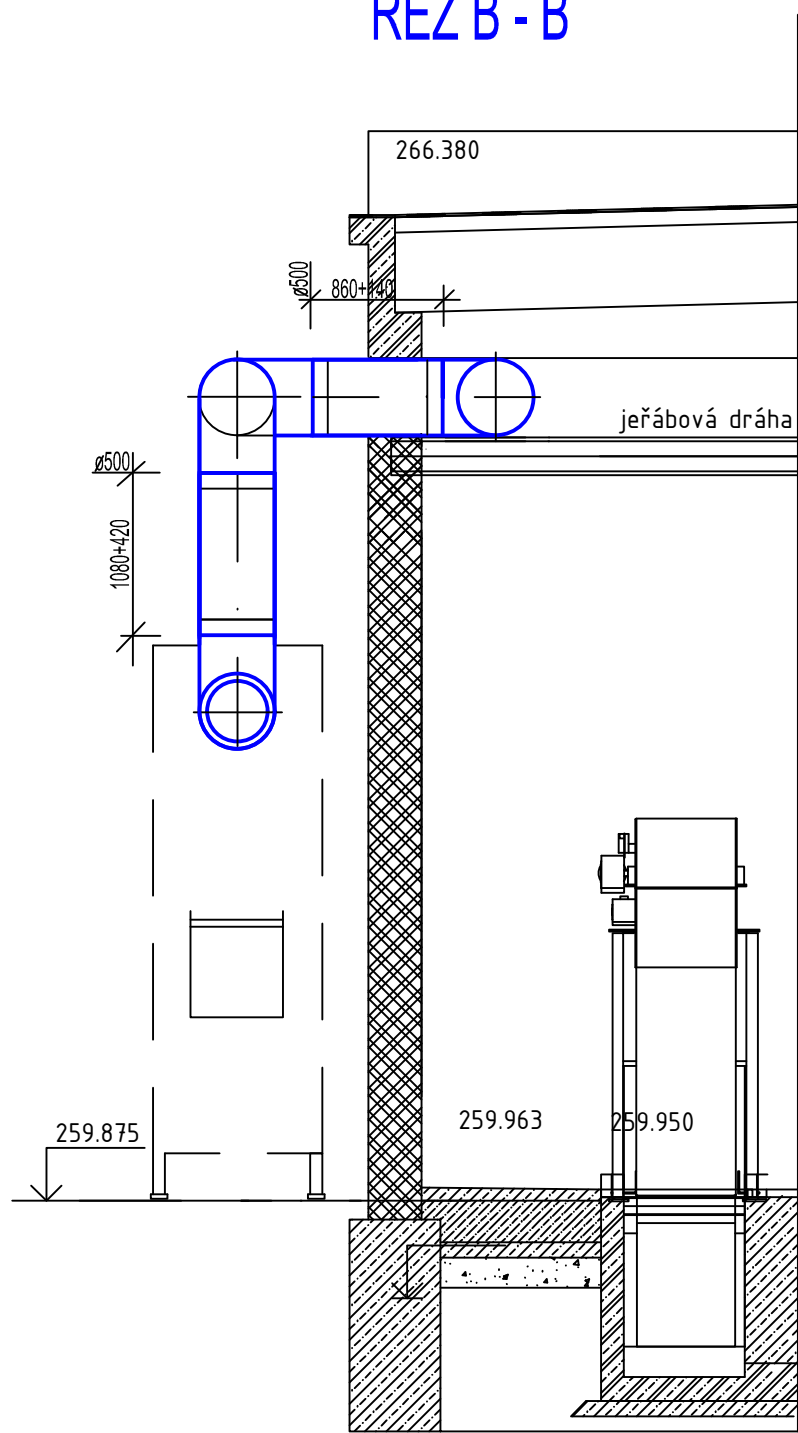
ŘEZ A - A



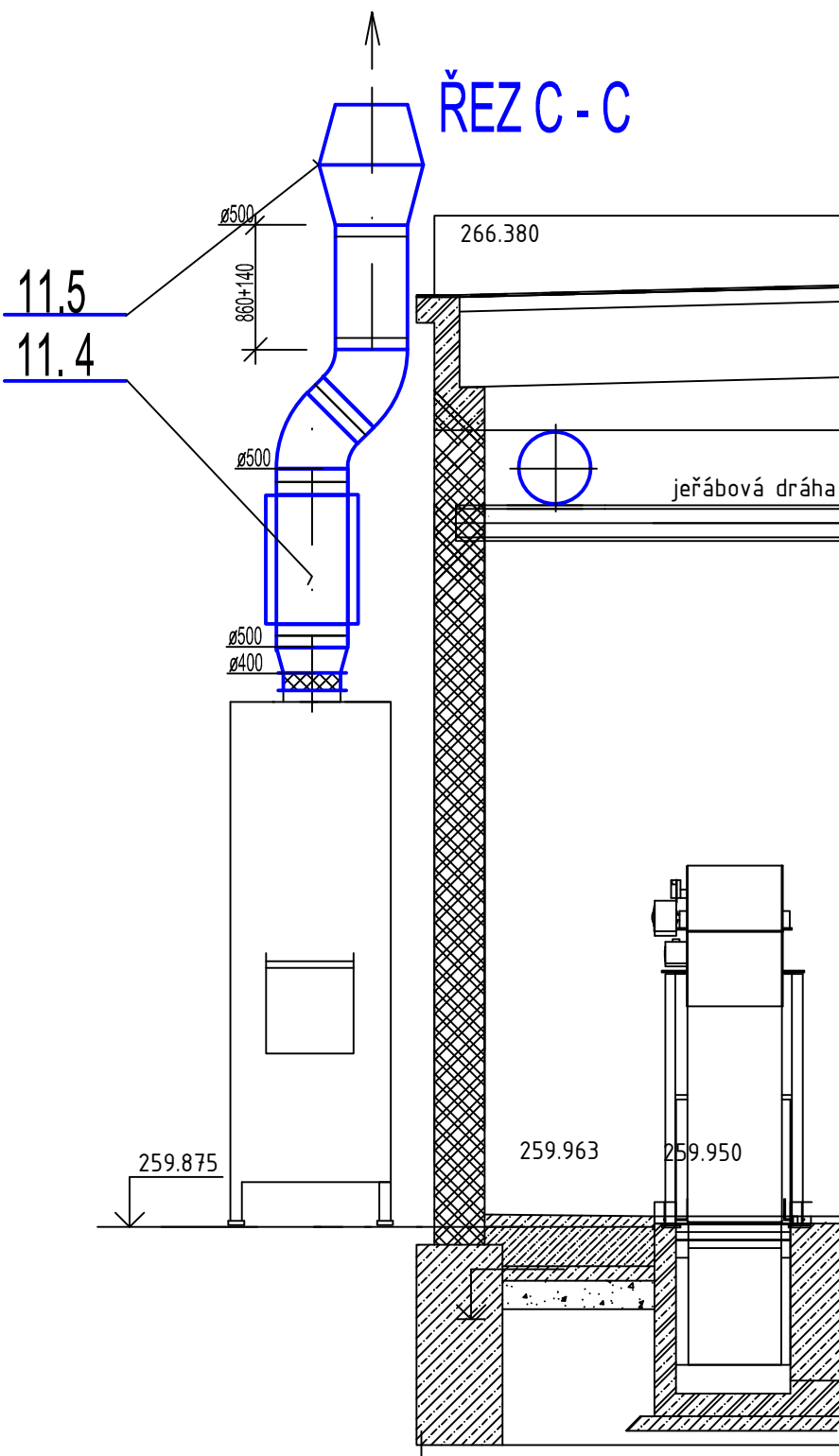
ŘEZ D - D



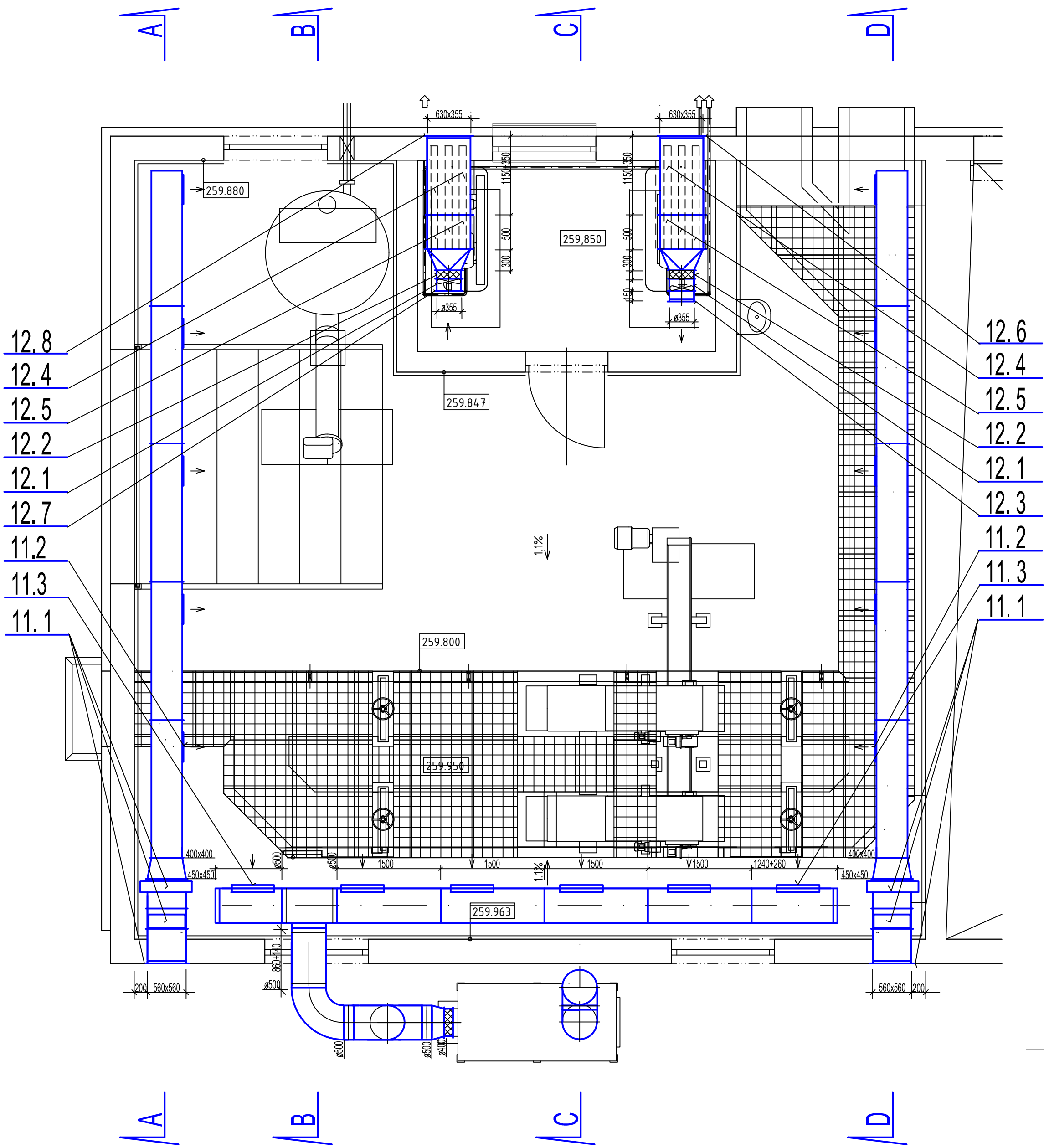
ŘEZ B - B



ŘEZ C - C



PŮDORYS 1.NP



Výškový systém Balt p.v.

Souřadný systém S-JTSK

6			
5			
4			
3			
2			
1			
REVIZE	POPIS	DATUM	SCHVÁLIL

Sweco Hydroprojekt a.s. Ústředí Praha Táborská 31, 140 16 Praha 4; praha@sweco.cz; www.sweco.cz				<div>SWECO</div> 	
VYPRACOVAL	Ing. M. Mazuch	HIP	Ing. Kubová, Ph.D.	T. KONTROLA	Ing. Kuba, Ph.D.
PROJEKTANT	Ing. M. Mazuch	ŘEDITEL DIVIZE	Ing. Hanák	DATUM	10/2023
OBJEDNATEL	Pražská vodohospodářská společnost a.s.			OKRES	Praha - Kbely
AKCE:	Rekonstrukce ČOV Kbely - aktualizace DPS č. akce: 1/3/L22/00			ČÍSLO ZAKÁZKY	11 2160 04 01
				STUPEŇ	DPS
				FORMÁT	8 A4
				MĚŘITKO	1:50
				ARCHIVNÍ ČÍSLO	006277/23/1
ČÁST STAVBY	SO 04 Vzduchotechnika			SO/PS	SO 04
PŘÍLOHA:	Půdorysy a řezy			ČÍSLO PŘÍLOHY	D.1.4.1.2.2
					b

Tato dokumentace včetně všech příloh (s výjimkou dat poskytnutých objednatelům) je duševním vlastnictvím akciové společnosti Sweco Hydroprojekt a.s. Objednatel této dokumentace je oprávněn ji využít k účelům vyplývajícím z uzavřené smlouvy bez jakéhokoliv omezení. Jiné osoby (jak fyzické, tak právnické) nejsou bez předchozího výslovného souhlasu objednatele oprávněny tuto dokumentaci ani její části jakkoli využívat, kopírovat (ani jiným způsobem rozmnožovat) nebo zřizovat další dokumenty.
Poznámka: Podpisy zpracovatelů jsou připojeny pouze k výškovému systému S-JTSK číslo 01 nebo originálu přílohy (matrice).